



# Heidelbeer- Buffet

IMMER SONNTAGS VON 12-15 UHR  
vom 7. Juli bis 1. September

Wechselnde Braten <sup>(a Weizen)</sup>, Tilapia-Fischfilet <sup>(a Weizen)</sup>,  
Hähnchenkeulen in Heidelbeersauce, Salzkartoffeln,  
Reis und Spätzle <sup>(a Weizen,c)</sup>, frische Gemüseauswahl

Rote Beete mit Schafskäse <sup>(g)</sup> und Heidelbeerdressing,  
Heidelbeer-Maissalat, Heidelbeer-Spinatsalat mit  
Schafskäse <sup>(g)</sup>

Frische Heidelbeeren + Erdbeeren (zur Erdbeerzeit)  
selbstgemachter Vanillequark <sup>(g)</sup>, Heidelbeercrumble <sup>(a Weizen)</sup>,  
gefüllte Pfannkuchen <sup>(a Weizen,c,g)</sup> + Vanillesauce <sup>(g)</sup>

PRO PERSON 27,90 €

IM HOF-LADEN  
GIBT ES AUCH  
UNSERE FRISCHEN  
BEEREN



## ALKOHOLFREIE GETRÄNKE

Coca-Cola <sup>(1,8,1)</sup> , Coca-Cola Zero <sup>(1,2,8,9,0,11)</sup>	0,25 l	2,70 €
Fanta <sup>(1, 2, 3)</sup> oder Sprite <sup>(2)</sup>	0,25 l	2,70 €
Lütts Stille Wasser	0,33 l	2,60 €
Lütts Wild-Wasser	0,33 l	2,60 €
Auburg Quelle/Naturelle	1,0 l	4,90 €
Apfel- oder Orangensaft	0,25 l	2,80 €
Apfelschorle oder Heidelbeerschorle	0,25 l	2,90 €
Lütts Landlust – Direktsaftschorle Streuobst-Apfel, Schöne Helene, Rhabarber, Rote Früchte oder Holunderblüte	0,33 l	2,90 €

## SEKT

Hausmarke <sup>(5)</sup> , trocken	0,1 l	3,50 €
Erdbeer-Secco <sup>(5)</sup>	0,1 l	3,50 €
... auch alkoholfrei <sup>(5)</sup>	0,1 l	3,50 €
Heidelbeer-Secco <sup>(5)</sup>	0,1 l	3,50 €

## FLASCHENBIERE

Erdinger Weizen hell <sup>(a Gerste)</sup> alkoholfrei	0,5 l	4,70 €
Barre Pilsener <sup>(a Gerste)</sup> alkoholfrei	0,33 l	2,90 €
Vitalmalz <sup>(a Gerste)</sup>	0,33 l	2,90 €
Winkelmanns Heidelbeerbier <sup>(a Gerste)</sup>	0,5 l	4,20 €
Winkelmanns Erdbeerbier <sup>(a Gerste)</sup>	0,5 l	4,20 €
Winkelmanns Himbeerbier <sup>(a Gerste)</sup>	0,5 l	4,20 €

## FASSBIERE

Barre <sup>(a Gerste)</sup>	0,3 l	3,20 €
Alster <sup>(a Gerste,2)</sup>	0,3 l	3,20 €
Erdinger Weizen <sup>(a Gerste)</sup>	0,5 l	4,90 €

## BEEREN-ERFRISCHUNG!

Heidelbeer- oder Erdbeer-Bowle	5,90 €
... auch alkoholfrei	5,90 €

## HEIßE GETRÄNKE

Pott Kaffee <sup>(11)</sup>	... auch entkoffeiniert	2,90 €
Espresso <sup>(11)</sup>	... auch entkoffeiniert	2,40 €
doppelter Espresso <sup>(11)</sup>	... auch entkoffeiniert	4,20 €
Chococcino <sup>(11,g)</sup>		3,30 €
Cappuccino <sup>(11,g)</sup>	... auch entkoffeiniert	3,00 €
Milchkaffee <sup>(11,g)</sup>	... auch entkoffeiniert	3,30 €
Latte Macchiato <sup>(11,g)</sup>	... auch entkoffeiniert	3,30 €
Heiße Schokolade <sup>(g)</sup>		2,90 €
Glas Tee		2,90 €
Teesorten: Assam, Darjeeling, Green Manjolai, Heiß & Innig, Rooibos Limone-Ingwer, Kräuter, Pfefferminze		

## WEIßWEIN

Rivaner <sup>(n)</sup>	0,2 l	4,90 €
trocken, blumig, spritzig		
Weingut Philipp Schnell, Zotzenheim	0,75 l	17,90 €
Grauburgunder Weißwein <sup>(n)</sup>	0,2 l	5,60 €
trocken, aromatisch		
Weingut Philipp Schnell, Zotzenheim	0,75 l	19,90 €
Weinschorle <sup>(n)</sup>	0,2 l	4,90 €

## ROSÉ- UND ROTWEIN

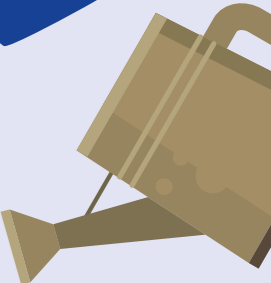
Blauer Portugieser <sup>(n)</sup>	0,2 l	4,90 €
Rosé, halbtrocken, fruchtig, frisch		
Weingut Philipp Schnell, Zotzenheim	0,75 l	17,90 €
Merlot <sup>(n)</sup>	0,2 l	5,60 €
trocken, weich im Geschmack		
Weingut Philipp Schnell, Zotzenheim	0,75 l	19,90 €

- Zusatzstoffe:
- 1 mit Farbstoff
  - 2 mit Konservierungsstoff
  - 3 mit Antioxidationsmittel
  - 4 Geschmacksverstärker
  - 5 geschwefelt
  - 6 geschwärt
  - 7 gewachst
  - 8 mit Phosphat/Phosphor
  - 9 mit Süßungsmitteln (Tafelsüßen)
  - 10 mit Aspartam (enthält eine Phenylalaninquelle)
  - 11 koffeinhaltig
  - 12 chininhaltig

kf Kakaohaltige Fettglasur

Allergene:

- a glutenhaltig
- b Krebstiere
- c Eier
- d Fisch
- e Soja
- f Erdnüsse
- g Milch
- h Schalenobst/Nüsse
- i Sellerie
- j Senf
- k Sesamsamen
- l Lupinen
- m Weichtiere
- n geschwefelt/Sulfite



Spargeldiele Winkelmann  
Nuttelner Str. 48  
32369 Rahden/Tonnenheide  
www.spargelhof.de

Telefonische Reservierungen  
bitte nur Mo-Sa, 10-21 Uhr  
unter Tel. 05771 97 06 5000

Unsere Öffnungszeiten in der Heidelbeerzeit:  
Spargeldiele: täglich von 12-22 Uhr  
Hofladen: täglich 8-20 Uhr